



Organizace ECMO péče v MSK *spolupráce FNO a ZZS*



Filip Burša

KARIM FN Ostrava a ZZS MSK



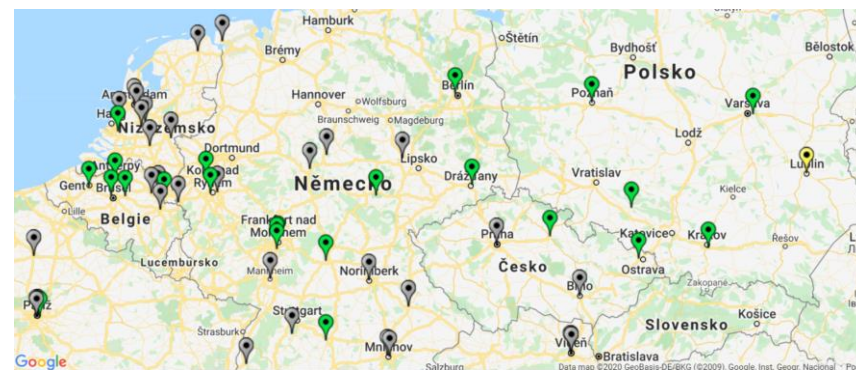


ECMO Centrum Ostrava



Komplexní centrum pro dospělé

- 12 ECMO přístrojů
 - Součásti ELSO od 2020
 - Konzultační mobil od 2016
-
- Připraveno vybavení pro urgentní napojení na sále/UP/AG
 - Konzultace 24/7
 - Mobilní tým s výjezdem 24/7 do 30 minut
 - ECPR pro MSK od 1/2022



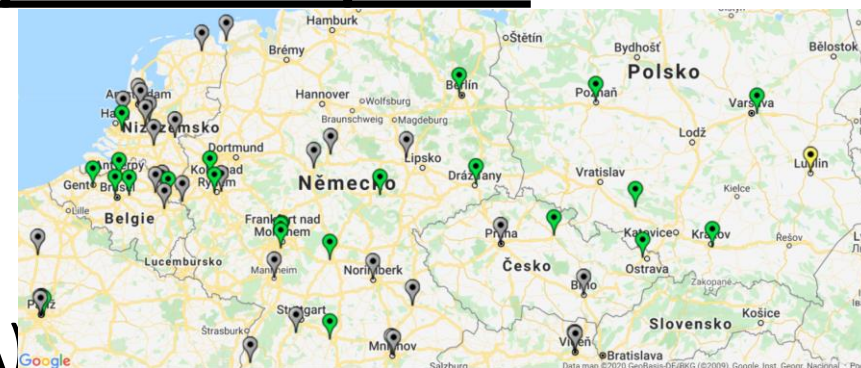


ECMO Centrum Ostrava



Komplexní centrum pro dospělé

- 2020 53 pacientů (29 VV a 24 VA)
- 2021 90 pacientů (60 VV, 5 VAV a 25 VA)
 - 18 mobilně napojených
 - 38 % pacientů mimo FN bylo napojeno mobilním ECMO týmem
- 2022 do 18.10.2022 50 pacientů (13VV a 37 VA)
 - 5 primárně mobilně napojení
 - 29 % pacientů mimo FN bylo napojeno mobilním ECMO týmem



System ECMO CPR

Klíčová je dokonalá souhra všech, kteří se na ECMO programu podílejí

- Začíná na dispečinku ZZS
- Management ZZS na místě události
- Management na urgentním příjmu FNO
- Komplexní péče v centru.....

- Dokonale na sebe navazující kroky – každý musí vědět co má dělat
- přesná, rychlá a časná komunikace členů týmu

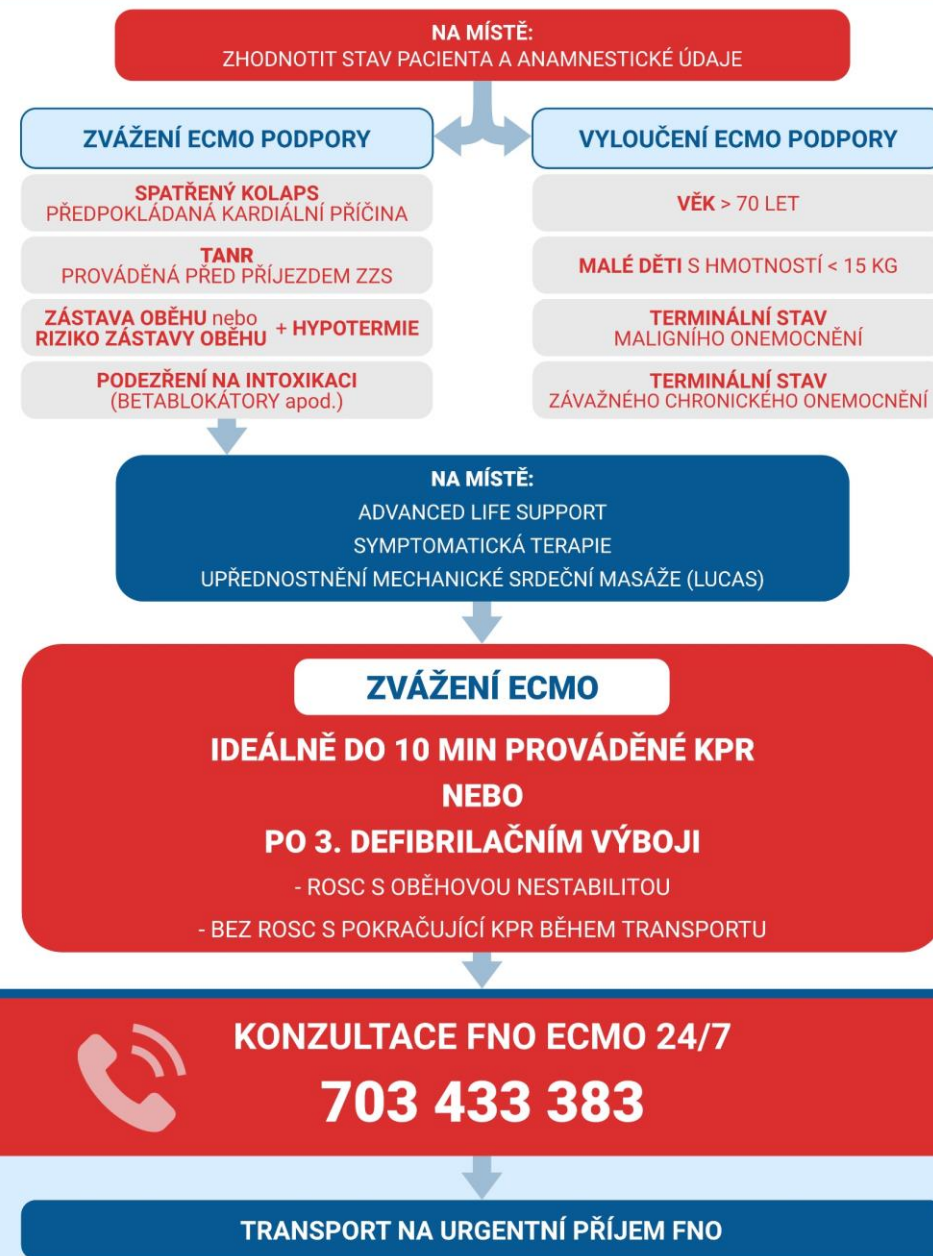
Kdy má eCPR program smysl ?

....když se nám podaří zachránit lidský život a vrátit pacienta zpět do běžného života s minimálním nebo žádným neurologickým či jiným deficitem....





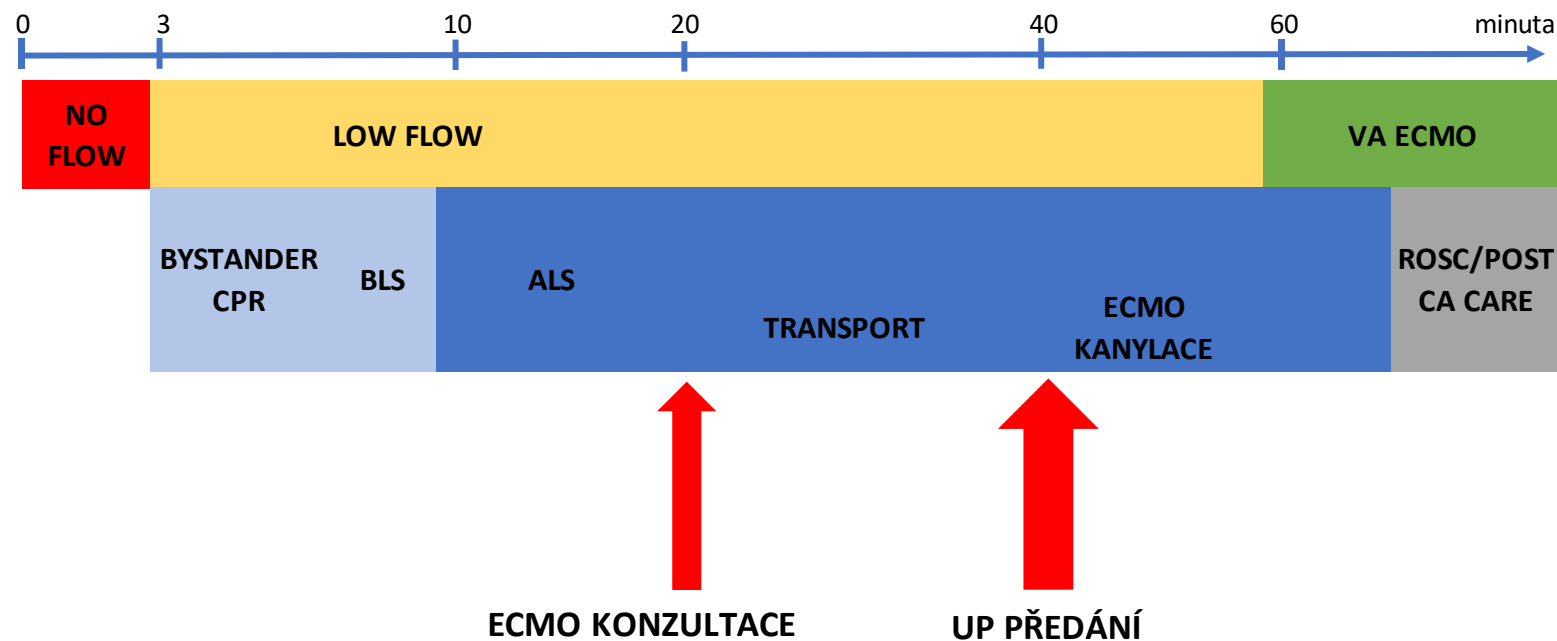
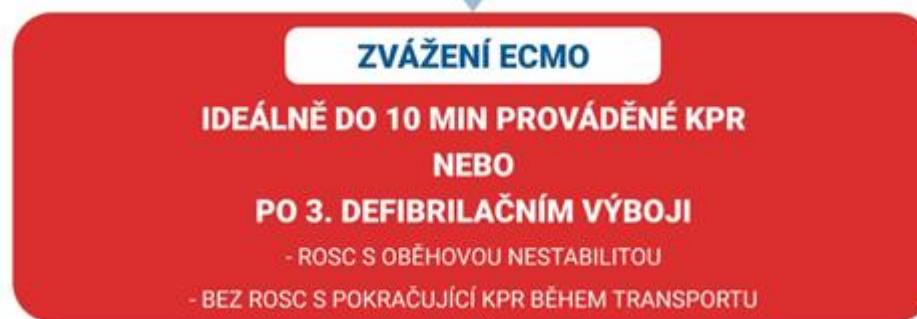
Koho indikovat k eCPR



ALS + konzultace na ECMO MOBIL



**Kolaps to
ECMO
60 minut**



ALS + konzultace na ECMO MOBIL



Dostupnost
24/7

**Volat ideálně do 20
minuty od kolapsu**



KONZULTACE FNO ECMO 24/7

703 433 383

↓
TRANSPORT NA URGENTNÍ PŘÍJEM FNO

**Předání na UP ideálně okolo
40 minuty od kolapsu**

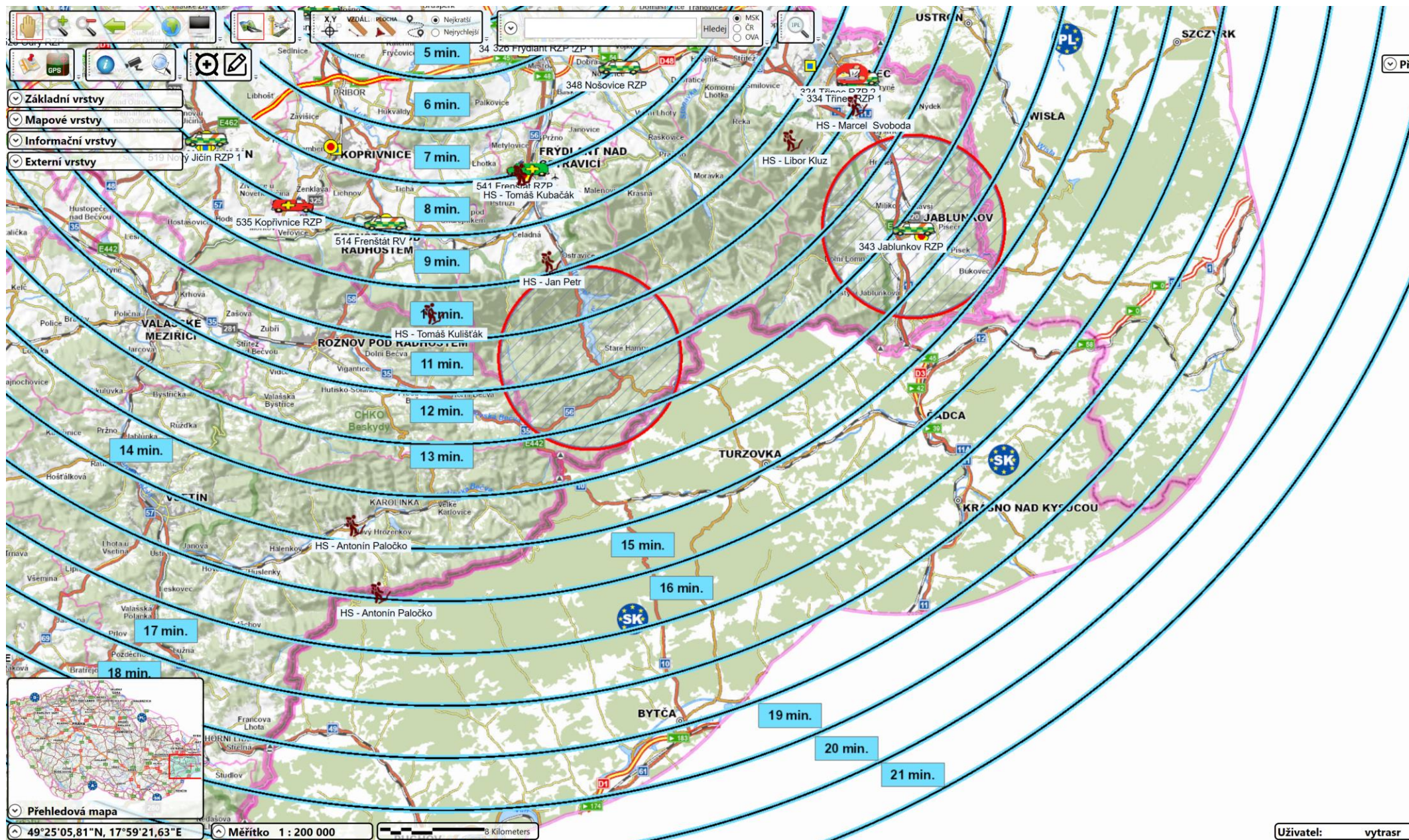
**Kolaps to ECMO
60 minut**





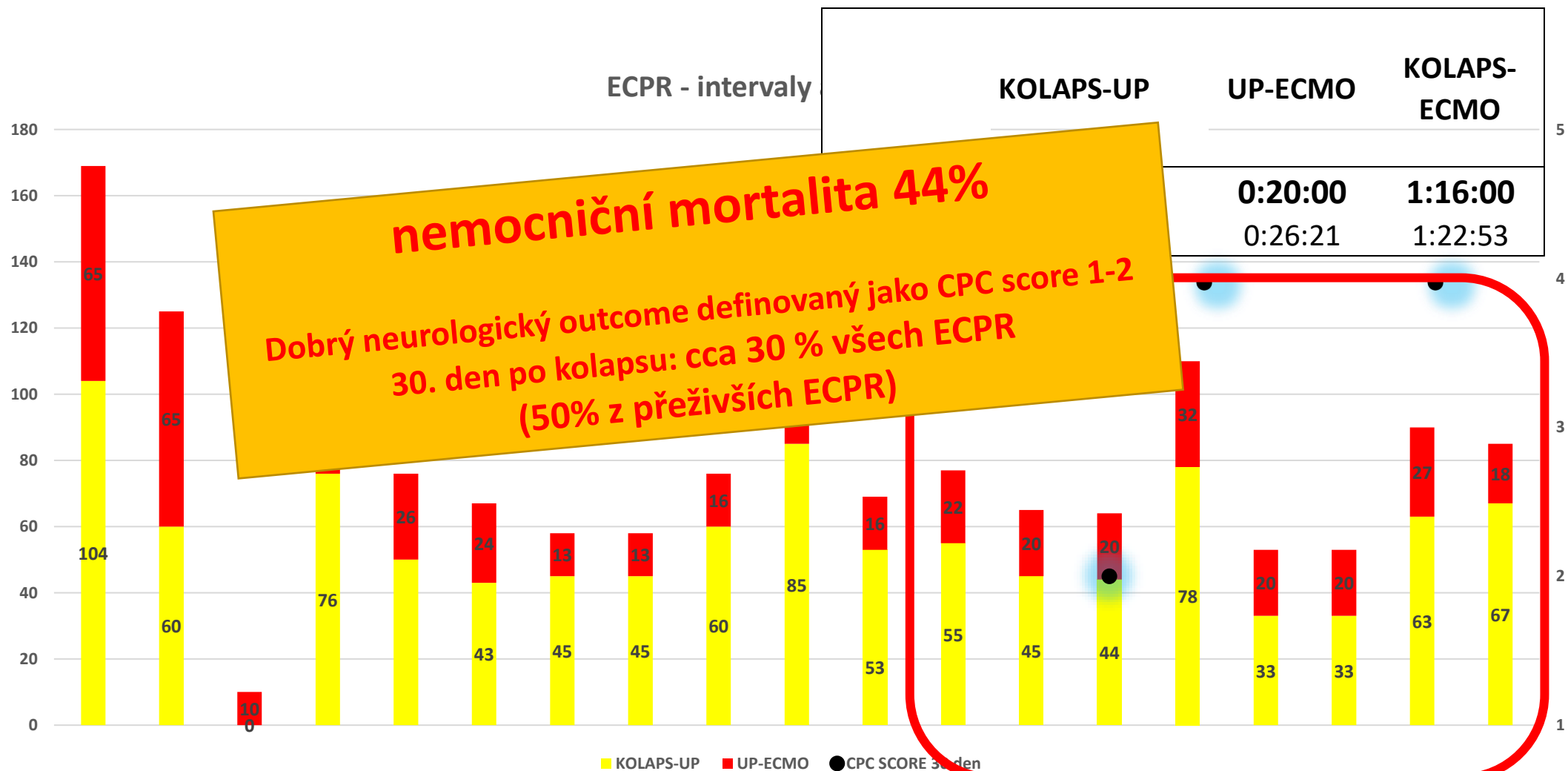


Uživatel: vytrasr





OHCA ECPR – od 1 – 10 / 2022



A co ECMO děti v Ostravě ?

Centralizace dětské ECMO péče

- V ČR ročně jednotky/max desítky pacientů

Ostrava

- ECMO v situaci krajní nouze jako pokus o záchranu života
- Vybavení jen pro dospělé
- Transport s ECMO podporou do dětského centra....
- + **arter kanyla 13F, žilní kanyla 17 F**....punkční / hybridní kanylace
 - Cca nad 15 Kg hmotnosti....

A co ECMO děti v Ostravě ?

Dětská ECMO péče vyžaduje

specializovaná technika – dětské okruhy

cévní přístupy

postupy kanylace

specifický management základního onemocnění

specifika odpojování od ECMO....



A co ECMO děti v Ostravě ?

ECMO u dětí jako bridge to decesion / recovery v situaci krajní nouze

**v rámci resuscitačních postupů
pokud nezvládne konvenční transport na vyšší
pracoviště**

- Tonutí
- Podchlazení
- Respirační selhání/kardiogenní šok



- Díky za pozornost

