

DLOUHODOBÁ PÉČE O POLYTRAUMATIZOVANÉ DÍTĚ

MUDr. Michaela Ducháčová
Dětská klinika - OPRIP, FN Ostrava

ÚVOD



- ◉ 9 letý chlapec sražený vlakem, mechanismus nepřesně znám, blast efekt?
- ◉ Bezvědomí, laická KPR, RLP - následně intubace, transport na UP FN Ostrava
- ◉ *Pozn. Blast syndrom - poranění rázovou vlnou, změnou akustické impedance, rozhraní měkká tkáň - vzduch, měkká tkáň - kost*

ANAMNÉZA

- RA - nevýznamná
- OA - dispenzarizace - endokrinologie / malý vzrůst / , psychiatrie - ADHD na medikaci Stratera
- PMV v normě

URGENTNÍ PŘÍJEM



- Celotělové CT

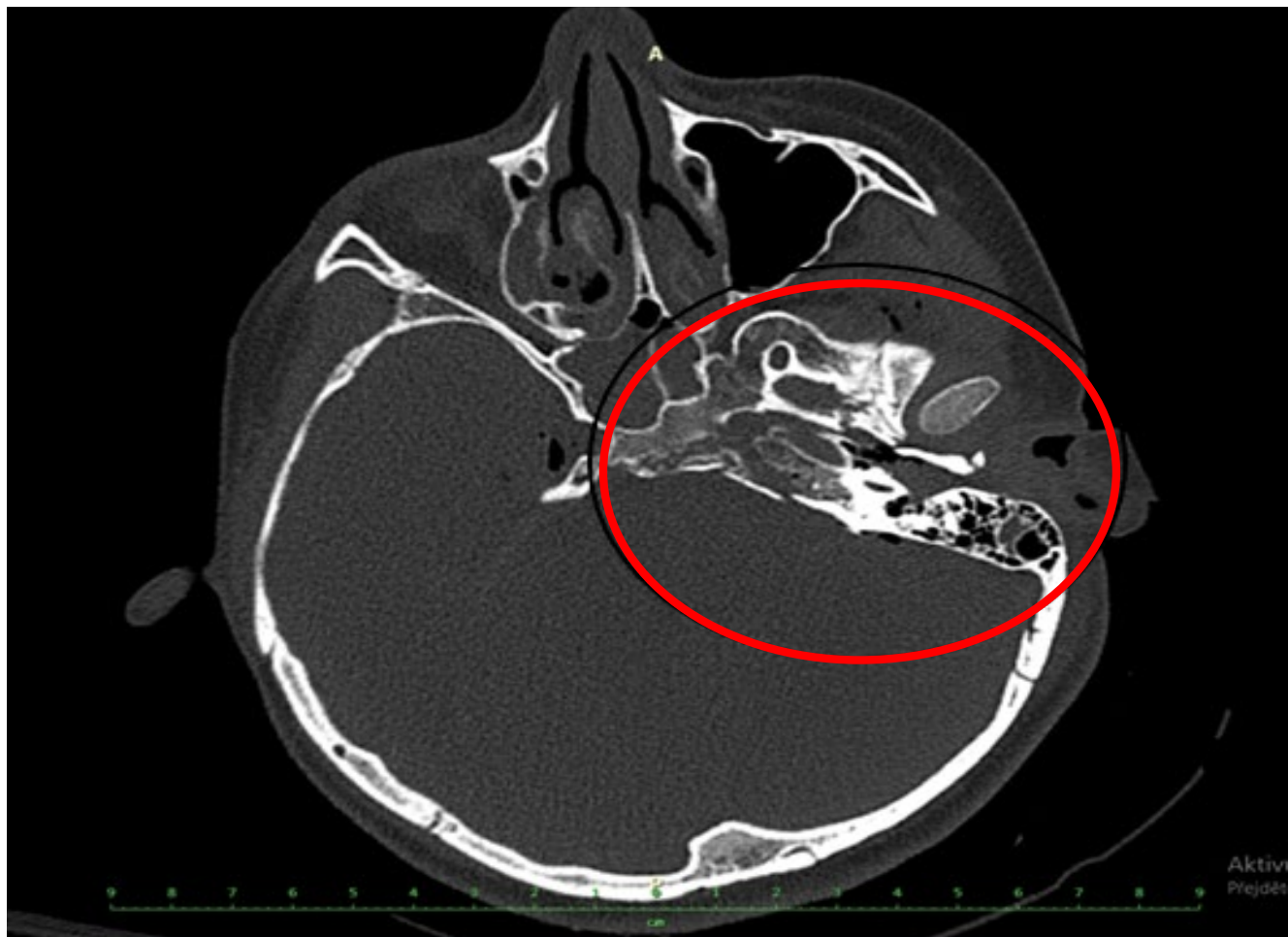
- **kraniotrauma** - fractura báze lební, pneumocefalus, susp. disekce a. carotis interna l.sin.

- kontuze plic bilat. s aspirací vs.
 - DB + pánev bez patologického nálezu
 - fractura diafyzы femuru l.sin.

- PAG mozkových tepen - ACC l.sin- v oblasti karotického kanálu zúžení - útlak při fraktuře hrotu pyramid

- Neurolog, traumatolog, pediatr, neurochirurg, ORL....

VSTUPNÍ CT HLAVY

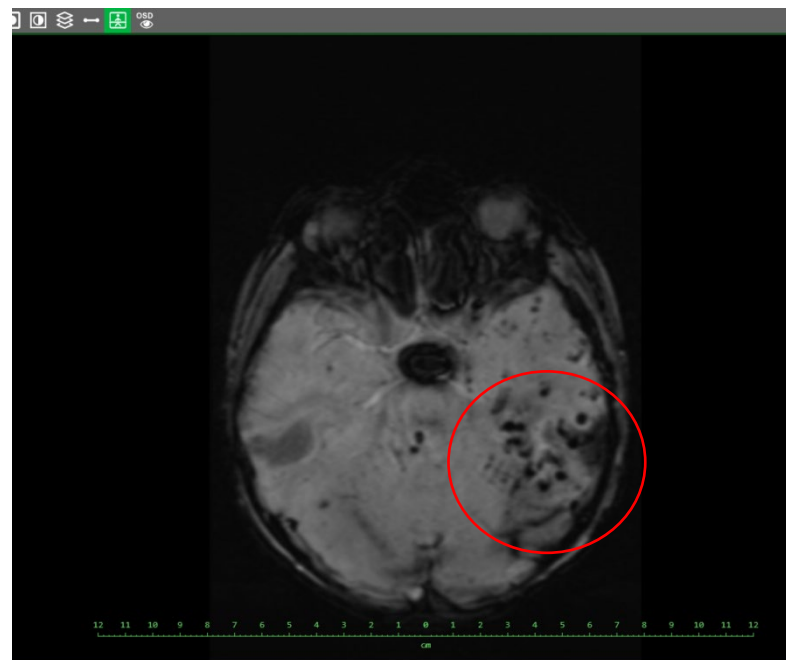
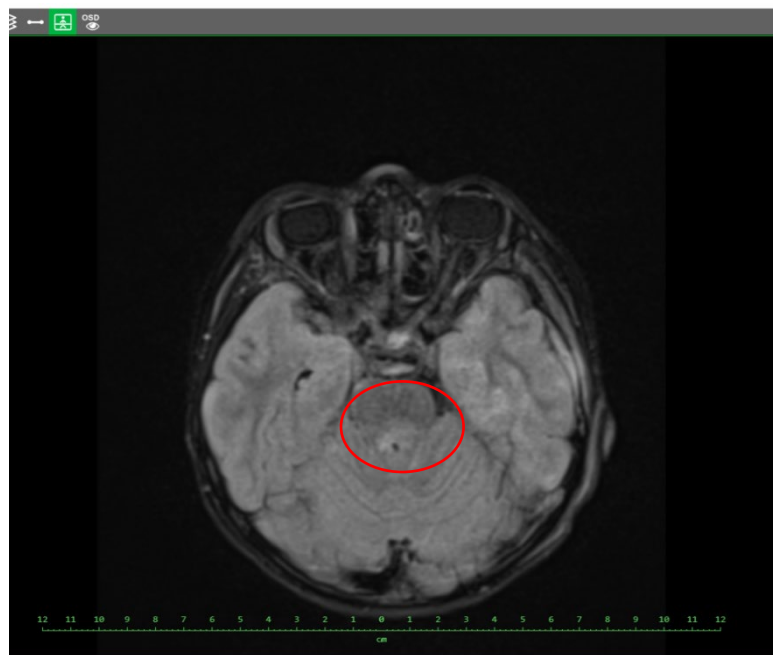


- ◉ Akutní operační řešení:
 - OS femuru l.sin., zavedení ICP čidla do frontálního laloku l.dx.
- ◉ Překlad na OPRIP
 - Objemová UPV - neagresivní režim, cílená neuroprotekce, monitoring ICP, CŽK, podpora oběhu NA, ATB
 - Kontrolní MR mozku v odstupu 12 hodin od vstupního CT

MR MOZKU

- ◉ DAP III. stupně kortiko - juxtakortikálně bilaterálně F-T-P, v kalozním tělese v oblasti splenia a v pontu jemné lemy subarachnoidálního krvácení podél kontuzí, malý subdurální hematom vlevo temporálně
- ◉ Konzervativní postup

MR MOZKU 2. DEN HOSPITALIZACE



- ◉ Čtvrtý den hospitalizace pro nemožnost extubace zavedena TCHSK, extrakce ICP čidla, na UPV celkově 96 hodin

NEUROLOGICKÝ NÁLEZ 12. DEN PO ÚRAZU

- ◉ Centrální pravostranná hemipareza s výraznějším postižením pravé dolní končetiny - téměř plegická, frustní cent. nález zejména reflexologický i levostr. na LDK, okohybná porucha vpravo,
 - ◉ Psychoorganický inhibiční syndrom
 - ◉ Bulbární syndrom
- RHB, bukální stimulace, logopedie

HYPERBAROXIE 22. DEN OD ÚRAZU

- ◉ Celkem 8 cyklů
- ◉ ukončeno pro non compliance pacienta
- ◉ neurologicky výrazně zlepšen

KOMPLEXNÍ PÉČE

- ◉ Rehabilitace
- ◉ Logopedie
- ◉ Psychologická intervence
- ◉ Psychiatrická intervence
- ◉ ORL, Traumatolog, Ortoped
- ◉ Neurolog, Neurochirurg



PŘI PROPUŠTĚNÍ

- ◉ Schopný krátké samostatné chůze, s oporou chůze do schodů, odeznívá bulbární syndrom, přetrvává centrální pravostranná hemipareza, centrální léze n. VII. l.dx., léze n. VI l.sin, organický psychosyndrom excitačního typu v terénu ADHD
- ◉ Další rehabilitační péče v OLU Klimkovice
 - Délka hospitalizace celkem 81 dní:
 - OPRIP: 48 dní
 - standartní oddělení: 33 dní

PO ROCE A PŮL

- ◉ Chlapec dochází do školy v doprovodu asistentky, chůzi zvládá bez obtíží, sportuje - floorball
- ◉ Přetrvává P stranná paréza končetin, omezení jemné motoriky PHK
- ◉ Návrat do běžného života

DĚKUJI ZA POZORNOST

